



touring

Numéro spécial
#3 | 2022

myHome

LA TRANSITION ÉNERGÉTIQUE EST EN COURS

Ce qu'impliquent les objectifs ambitieux pour les propriétaires immobiliers

ENTRETENIR LE JARDIN AU BON MOMENT

La planification est plus importante qu'avoir la main verte

NOUVELLE CUISINE

Ce qu'il faut prendre en compte lors de la planification

La tranquillité d'esprit

**Même quand
personne n'est
à la maison**

SOYEZ au COURANT

Voiture électrique et logement locatif?

Avoir votre propre station de recharge dans une location.

SOYEZ au **COURANT**

- 1. Informez-vous sur les solutions de recharge.**
- 2. Contactez votre propriétaire ou votre gestionnaire.**
- 3. Vérifiez la faisabilité dans le bâtiment avec un spécialiste.**
- 4. Renseignez-vous si d'autres locataires sont intéressés.**
- 5. Discutez des solutions concrètes avec le propriétaire.**





4



10

THÈMES

4 **Nouvelle cuisine**

Ce qu'il faut prendre en compte lors de la planification.

8 **Une combinaison futée**

Comment compléter les systèmes existants avec des énergies renouvelables.

10 **La transition énergétique est en cours**

Ce qu'impliquent les objectifs ambitieux pour les propriétaires immobiliers.

16 **Vivre dans son propre logement jusqu'à la fin de ses jours**

Le logement en propriété est aussi une prévoyance vieillesse.

22 **Entretenir le jardin au bon moment**

La planification est plus importante qu'avoir la main verte.

ÉDITORIAL

Le logement comme roc dans la tempête



Nous vivons une époque tourmentée qui suscite des angoisses, mais qui peut aussi libérer des forces insoupçonnées. Aussi, la créativité et les idées non conventionnelles sont aujourd'hui plus que jamais nécessaires. Et pas seulement dans le domaine professionnel, mais aussi en ce qui concerne le logement. Et même tout particulièrement pour le logement: nous nous sentons en sécurité dans nos quatre murs et y puisons des forces pour affronter le monde extérieur. Mais il s'agit aussi de se préparer aux impondérables actuels et futurs.

Les propriétaires d'un logement sont actuellement confrontés à différents défis. L'énergie, en particulier l'électricité, est en passe de devenir un bien rare et donc plus cher. En même temps, des lois et des normes techniques de plus en plus strictes nous placent face à de nouveaux obstacles. Pour les surmonter, il faut faire preuve de pragmatisme. Car les objectifs ne peuvent être atteints que s'ils sont réalistes. C'est pourquoi nous avons examiné les lois sur l'énergie existantes et prévues et nous nous sommes demandé ce qu'elles impliquaient pour les maisons individuelles.

Aujourd'hui, nous savons que certains aspects de la transition énergétique ont été dépassés par la réalité. En même temps, l'idée maîtresse – plus d'efficacité énergétique et plus d'énergie renouvelable produite en Suisse – semble plus actuelle que jamais. Toutefois, rien n'est gagné d'avance. Les propriétaires ont tout avantage à définir une stratégie assainissement à long terme adaptée à leur situation financière. Dans ce numéro, nous vous donnons des informations importantes à ce sujet.

Felix Maurhofer
Rédacteur en chef



Mentions légales Touring myHome: **éditeur:** Touring Club Suisse, case postale 820, 1214 Vernier (GE); **rédaction en chef:** Édition Touring en coopération avec HAUSMagazin; Cover Credits Photo: no_limit_pictures/istockphoto.com; **mise en page:** Ilona Meyer, Freiraum AG; **adresse de correspondance:** Edition Touring, Poststrasse 1, 3072 Ostermundigen, +41 58 827 35 10, verlag@tcs.ch; **tirage:** édition allemande: 684 595 exemplaires, **tirage global:** 1 044 115 exemplaires; **responsable édition:** Cumi Karagülle; **direction de projet:** Roger Müller; **annonces:** Roger Müller, Cédric Martin. Tous les textes et photos sont protégés par le droit d'auteur. Réimpression – même partielle – uniquement avec l'autorisation écrite de l'éditeur. Nous déclinons toute responsabilité pour les manuscrits non réclamés. **Impression:** Swissprinters AG, Brühlstrasse 5, 4800 Zofingen, 058 787 30 00.

Le b.a.-ba de la planification de cuisine

La rénovation d'une cuisine offre l'opportunité d'améliorer non seulement le design, mais aussi le confort et la fonctionnalité d'une cuisine. C'est ce qui compte.

TEXTE DE TANJA SEUFERT

La cuisine est au cœur de l'activité domestique: on y émine, rôtit, mijote et grille, on met les aliments dans le réfrigérateur et on vide le lave-vaisselle, les machines à café ronronnent et les robots mixeurs vrombissent.

FORMES DE CUISINE

La disposition de la cuisine est définie par les éléments de cuisine, qui se composent des meubles de rangement, des plans de travail, des appareils électroménagers et de l'évier. Le plan, l'espace disponible, le budget et les préférences personnelles sont des facteurs déterminants lors du choix de la forme de la cuisine.

- 1 Cuisine en I: cuisine en ligne pour les espaces restreints ou tout en longueur
- 2 Cuisine parallèle: comprend une deuxième rangée (p.ex. un comptoir)
- 3 Cuisine en L: cuisine en I avec une deuxième rangée formant un angle
- 4 Forme en U: cuisine parallèle dont les deux rangées sont reliées à une extrémité
- 5 Forme en G: cuisine en U avec une demi-rangée supplémentaire (p.ex. un comptoir)
- 6 Îlot de cuisine: grande surface de cuisson ou évier au lieu d'une deuxième rangée de cuisine

En bref: une grande partie de l'activité domestique se déroule à la cuisine. C'est pourquoi il est important de la concevoir avec soin. En effet, une nouvelle cuisine dure des dizaines d'années et doit procurer du plaisir pendant tout ce temps. Ce qui est vrai pour les humains l'est aussi pour les cuisines: ce n'est pas (seulement) l'apparence qui compte; à long terme, ce sont les valeurs intrinsèques qui font la différence. Mais en quoi consistent ces qualités dans une cuisine?

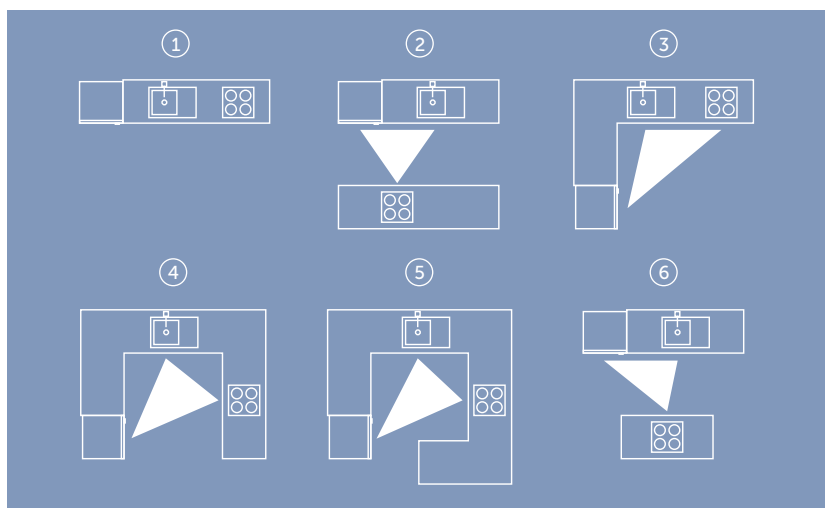
Rechercher la forme de cuisine adaptée à votre logement

De nombreux maîtres d'ouvrage rêvent d'une cuisine en îlot. Toutefois, une telle cuisine n'est pas toujours réalisable. Le choix de la forme de la cuisine est essentiellement fonction de la disposition des lieux.

Quelle est la place disponible? Où se trouvent les fenêtres et éventuellement les portes? La pièce est-elle plutôt carrée ou tout en longueur? Souhaitez-vous peut-être une ouverture vers le salon et la salle à manger, de manière à créer une cuisine habitable ouverte? Une telle ouverture est-elle réalisable du point de vue de la statique de la pièce? Et un autre point souvent négligé: où se trouvent les arrivées d'eau et les raccordements à l'électricité? Les déplacer



Individuel La transformation de la cuisine est fonction du budget, des plans et des préférences personnelles.





AMÉLIORER L'ERGONOMIE DES CUISINES EXISTANTES

Même sans transformer ou remplacer la cuisine, il est possible de cuisiner avec plus de confort. Il s'agit en l'occurrence d'éviter les déplacements inutiles et les « collisions » entre les cuisiniers. Une astuce simple consiste par exemple à rassembler les déchets dans un petit récipient pendant la préparation et la cuisson et de ne les jeter qu'une fois le travail terminé. Pour avoir plus d'espace de rangement ou de travail, un chariot de cuisine ou un élément de cuisine distinct est idéal. Mais souvent, il suffit de faire un grand nettoyage – cela permet de libérer une surface insoupçonnée dans la cuisine.

PHOTO ARCHIVIZ/STOCK.ADOBE.COM

L'espace de rangement parfait

En matière d'espace de rangement, le « mieux » est parfois l'ennemi du bien: les armoires supérieures qui montent jusqu'au plafond sont difficilement accessibles. On y range en principe les ustensiles rarement utilisés comme le caquelon à fondue ou la cocotte en argile. Or ces objets pèsent souvent lourd et n'ont donc pas leur place en hauteur si cela peut être évité. Les systèmes coulissants sont idéaux, car ils permettent d'accéder facilement à ce qui est rangé au fond. Les tiroirs et éléments coulissants ne peuvent certes être installés que jusqu'à une certaine hauteur, mais peuvent être remplis de manière optimale grâce à différents inserts. Ces détails font également partie d'une planification de cuisine complète!

peut souvent conduire à un dépassement du budget. À première vue, la conception de la cuisine doit donc répondre à de nombreuses exigences. Toutefois, il n'y a pas de raison de s'inquiéter: il existe une forme de cuisine adaptée à chaque situation – de la cuisine simple en I ou parallèle à la cuisine en G ou à îlot (voir encadré « Formes de cuisine »). Les petites cuisines ou celles à aménager selon un plan complexe peuvent également être conçues de manière à utiliser de manière optimale l'espace disponible.

déplacements entre ces trois pôles. Le triangle de travail est en principe possible avec toutes les formes de cuisine, à l'exception de la cuisine en I. L'ergonomie de la cuisine inclut également la hauteur ergonomiquement correcte des plans de travail, qui peut être optimisée en ajustant le socle des meubles et éléments de cuisine. La hauteur est généralement fonction de la personne qui utilise le plus souvent la cuisine – mais il existe aussi des plans de travail réglables en hauteur.

Une cuisine conçue de manière ergonomique facilite le travail

Mis à part la forme de cuisine adaptée, le mot d'ordre est l'ergonomie. Une bonne planificatrice ou un bon planificateur de cuisine prendra donc en compte le « triangle de travail » dans la cuisine: réfrigérateur, lave-vaisselle et cuisinière représentent « l'axe de cuisine » typique et doivent être relativement proches. Idéalement, ces appareils sont disposés en triangle. Il convient donc de choisir l'agencement permettant de raccourcir au maximum les



Valeurs intrinsèques Des espaces de rangement suffisants et une bonne ergonomie sont garants de plaisir sur le long terme.

PHOTO IVANKO80/STOCK.ADOBE.COM



Même pour



le TCS vous aide.

Avec l'assistance dépannage pour le domicile.

Dorénavant, nous vous aidons également en cas de pannes chez vous, et ce, de manière fiable et professionnelle.

Découvrez toutes les prestations sur club.tcs.ch/home ou au **0844 888 111**

**Dès maintenant au
prix de lancement**



Confiez votre domicile à des artisans de confiance

Depuis plus de 125 ans, le TCS aide les personnes en difficulté et veille à ce qu'elles puissent continuer leur route. Avec TCS Home, le TCS propose désormais à ses membres la meilleure assistance dépannage de Suisse à domicile.

TEXTE DE DOMINIC GRAF | PHOTO LJUBAPHOTO/GETTYIMAGES.CH

Les pannes ne se produisent pas seulement sur la route. Même à la maison, tout ne se passe pas toujours comme on le souhaite. Un robinet qui goutte, un écoulement bouché, une machine à laver qui ne répond plus ou des stores qui ne se relèvent plus sont souvent synonymes de dépenses importantes. La recherche d'un artisan, la fixation d'un rendez-vous, le contrôle et le paiement de la facture prennent du temps et peuvent agacer. Grâce à TCS Home, les propriétaires de maisons individuelles peuvent désormais s'épargner ces tracas en toute confiance. Un simple appel suffit.

Des spécialistes uniquement

Le service de dépannage à domicile est disponible 24 heures sur 24, 365 jours par an. Que ce soit au milieu de la nuit, un dimanche ou un jour férié, le TCS s'occupe de réparer la panne et organise l'intervention du spécialiste adéquat. Pour ce faire, le club peut s'appuyer sur un vaste réseau d'artisans professionnels et qualifiés, de l'électricien au chauffagiste,

en passant par le plombier. Le TCS prend en charge, deux fois par année, le coût de l'aide immédiate. Elle comprend 45 minutes de travail, le trajet aller-retour et le petit matériel.

Dès maintenant dans toute la Suisse

Après une phase pilote approfondie et réussie, TCS Home est désormais disponible dans toute la Suisse. Grâce à ce nouveau service, le TCS élargit ses compétences depuis la route jusqu'à votre domicile. L'aide en cas d'urgence est fermement ancrée dans l'ADN du club aux 125 ans d'histoire. Les propriétaires de maisons individuelles et les copropriétaires en profitent désormais également.

Dans le cadre de ce lancement national, les membres du TCS bénéficient d'un prix de lancement: en souscrivant à TCS Home avant la fin de l'année, vous bénéficiez de trois mois gratuits et ne payez que 74.25 francs pour la première année au lieu de 99 francs. Les personnes qui souhaitent se protéger contre les conséquences

fâcheuses d'une panne à domicile et ne confier leur maison qu'à des artisans qualifiés et sérieux ont désormais, avec TCS Home, le partenaire idéal à leurs côtés. Digne de confiance, professionnel et fiable, comme sait l'être le plus grand club de mobilité de Suisse.

TCS HOME: L'ESSENTIEL EN BREF

- Une panne à la maison? Un simple appel suffit! Désormais dans toute la Suisse
- Joignable 24h/24 et 7j/7
- Organisation d'un artisan professionnel
- Prise en charge des coûts de l'aide immédiate
- Prix de lancement: 74.25 au lieu de 99 francs la première année (offre valable jusqu'à fin décembre).

Plus d'informations sur club.tcs.ch/home

Aisément intégrer les énergies renouvelables aux bâtiments anciens

Tandis que dans les nouveaux bâtiments, tout peut dès le départ être conçu en fonction des énergies renouvelables, les bâtiments déjà construits impliquent de travailler avec l'existant. Aucun problème.

TEXTE DE THOMAS BÜRGISSER

Énergie solaire

Une installation solaire thermique permet d'intégrer particulièrement facilement les énergies renouvelables au système existant: il suffit de 1 à 1,5 mètre carré de surface de captage par personne et d'un réservoir adapté pour couvrir plus de la moitié des besoins en eau chaude. Cela peut également servir pour assurer un complément de chauffage. Il existe aussi la possibilité de recourir à une installation photovoltaïque pour produire son propre courant solaire. Le calculateur solaire de SuisseEnergie permet de se faire une idée de la durée d'amortissement.



Pellets: les températures de départ élevées ne posent aucun problème avec un chauffage au bois.

PHOTO JIRI HERA/SHUTTERSTOCK.COM

Chauffe-eau avec pompe à chaleur

C'est surtout avec les chauffe-eaux électriques que le remplacement est la plupart du temps simple et le potentiel d'économies manifeste: un chauffe-eau avec pompe à chaleur tire deux tiers de son énergie de l'air ambiant et seulement un tiers de l'électricité.

Biogaz

En fonction de leur fournisseur, les personnes se chauffant déjà au gaz peuvent remplacer ce dernier par du biogaz obtenu à partir de la fermentation de biomasse. La biomasse comprend la matière organique renouvelable, telle que les plantes, le fumier, les boues d'épuration, les épluchures et les déchets de table.

Réseaux de chaleur

Les réseaux de chaleur sont parfois alimentés par les installations de biomasse pour produire de l'électricité et de la chaleur, parfois par la chaleur résiduelle d'usines d'incinération des ordures ménagères. Si un réseau de chaleur est proposé, les frais de raccordement restent le plus souvent raisonnables, tout comme les éventuelles adaptations de la distribution de chaleur.

Chauffage au bois

Le bois fait lui aussi partie de la biomasse, c'est une énergie renouvelable neutre en CO₂. Dans le cas du remplacement d'un chauffage au mazout, il est par exemple possible de stocker directement les pellets là où se trouvait la cuve. En outre, le chauffage au bois continue à fournir sans problème des températures de départ élevées, comme c'est parfois nécessaire dans les bâtiments plus anciens.

Chaleur ambiante

Les températures de départ élevées ne sont désormais plus un problème pour de nombreuses pompes à chaleur. Cependant, plus la température de départ est basse, plus la quantité



Électricité ou chaleur: l'énergie solaire s'intègre facilement dans un système existant.

PHOTO KINDEL MEDIA/PEXELS.COM

de courant nécessaire pour l'atteindre à l'aide de la chaleur provenant de l'air, de l'eau ou de la terre est faible. Les températures de départ basses sont notamment garanties par le chauffage au sol et surtout par une enveloppe de bâtiment étanche. Le chauffage hybride offre une solution intermédiaire, et consiste à compléter le chauffage offert par la pompe à chaleur par un chauffage au mazout, au gaz ou au bois pour couvrir les pics de consommation.

BIEN VÉRIFIER

Trouver la solution correspondant à un bâtiment dépend en réalité beaucoup du bâtiment. C'est pourquoi il faut en premier lieu toujours analyser le bien immobilier et vérifier toutes les possibilités, étapes de mise en œuvre et éventuelles subventions. Il s'agit donc aussi de contrôler l'enveloppe du bâtiment, et ce pas uniquement pour la chaleur ambiante: les énergies renouvelables ne doivent pas être gaspillées inutilement. Vous trouverez de l'aide auprès des services de l'énergie, des prestataires de conseil incitatif (chauffezrenouvelable.ch) ou des experts/expertes CECB (cecb.ch).

Une chaudière à granulés de bois moderne pour une ferme centenaire

Bruno Trachsel s'est acheté une vieille ferme non loin de Thoune, réalisant ainsi l'un de ses rêves. Il savait pertinemment que la maison nécessiterait certaines remises à niveau sur le plan énergétique: il a porté son choix sur un chauffage à biomasse sans impact sur le climat, dont le vecteur énergétique, les granulés de bois issus de la production régionale, profite de prix stables.

TEXTE ET PHOTO HOVAL SA

A peine sorti du village d'Oberdiessbach, le panorama qui s'offre à la vue est idyllique. Cette région vallonnée regorge de prairies, d'arbres fruitiers et de forêts. De belles fermes anciennes jalonnent le paysage, pareilles à des perles. C'est dans l'une de ces maisons qu'habitent Bruno Trachsel, son épouse et leurs deux chiens.

Une ferme centenaire dans laquelle Bruno Trachsel pressentait bien que quelques rénovations seraient indispensables. Il savait également où placer les priorités. La technique énergétique devait être remise à niveau. Il a commencé par remplacer toutes les fenêtres et portes extérieures. Puis il s'est attaqué au nœud du problème, à savoir le remplacement de la chaudière à mazout en place depuis 23 ans, avec ses trois citernes de 1000 litres, par une chaudière à granulés de bois Hoval BioLyt 15. A-t-il envisagé l'installation d'une pompe à chaleur? «Oui», répond Bruno Trachsel, «mais le bois est un matériau que j'affectionne. C'est une matière première noble, neutre en CO₂, indigène et renouvelable. En outre, je suis en mesure d'effectuer des réglages dans ma propre maison, de définir les paramètres et de procéder à des optimisations constantes. Ce sont des expériences que je peux ensuite

partager avec mes clients. Sans oublier que les granulés de bois sont un vecteur énergétique réputé pour ses prix stables, ce qui, en ces temps de hausses délirantes des prix des combustibles fossiles, procure sécurité et autonomie face aux aléas géopolitiques.»

Équipé pour le présent, paré pour le futur

Voilà trois ans que la chaudière Hoval BioLyt 15 est en fonction et diffuse une chaleur bienfaisante dans la maison, qui comprend un appartement de 5,5 pièces et un logement de 3,5 pièces pour une surface habitable totale de 200 m². «Aucune panne à signaler», affirme Bruno Trachsel, «et les frais de chauffage sont nettement inférieurs à ceux de l'ancienne chaudière à mazout.» Mais des modules photovoltaïques seront bientôt installés au cours de la rénovation du toit. Une décharge pour le chauffage au bois et une optimisation supplémentaire du taux d'auto-provisionnement en énergies renouvelables.

Pas à pas vers une technologie 100 pour cent durable

Bruno Trachsel envisage l'assainissement complet de la ferme centenaire comme un projet à plusieurs volets. L'un d'entre eux comprend la préparation de l'eau chaude sanitaire pour un usage quotidien. Afin de pouvoir aisément louer le logement de 3,5 pièces au rez-de-chaussée, un chauffe-eau Hoval CombiVal WPE a été installé, à savoir un accumulateur d'eau sanitaire avec pompe à chaleur air/eau intégrée. Dans son propre appartement, c'est encore un chauffe-eau électrique qui fournit l'eau chaude.



«Les frais de chauffage de la chaudière à granulés de bois sont nettement inférieurs à ceux de l'ancienne chaudière à mazout.» Bruno Trachsel, support technique Biomasse chez Hoval

«Mais plus pour longtemps», déclare Bruno Trachsel, «dès que les modules PV seront installés sur le toit, notre eau chaude ne coûtera quasiment plus rien.» Ce jour-là, il aura fait de son rêve de ferme ancienne dotée d'énergie 100 pour cent durable et à frais modérés une réalité.

Conseils d'experts gratuits pour les propriétaires

Nom: _____

Prénom: _____

Rue: _____

NPA/Localité: _____

Adresse de la propriété (lieu de chauffage), si différente: _____

Téléphone: _____

E-Mail: _____

À renvoyer à:

Hoval SA, «Endkundenberatung»
General Wille-Strasse 201,
8706 Feldmeilen

Ou scannez le code QR:



11-22

CONTACT

Hoval SA
General Wille-Strasse 201
8706 Feldmeilen
info.ch@hoval.com
www.hoval.ch

Transition énergétique: ce que ça signifie pour votre logement

Un avenir respectueux de l'environnement donne de l'espoir, mais peut aussi engendrer des soucis d'ordre financier. Qui va payer pour la transition énergétique? Les propriétaires doivent en être informés.

TEXTE DE RAPHAEL HEGGLIN

L'objectif est ambitieux: la Suisse doit atteindre la neutralité carbone d'ici moins de 30 ans. Le bilan climatique sera alors de

«zéro net», ce qui signifie qu'au total, nous n'émettrons plus de gaz à effet de serre. La stratégie énergétique 2050 est le principal outil pour y parvenir.

Elle s'appuie sur les deux piliers que sont la «baisse de la consommation d'énergie» et la «part croissante des énergies renouvelables». La stratégie doit être mise en œuvre d'ici 2050. D'ici là, il faut rendre les bâtiments, les transports et l'industrie nettement plus efficaces au niveau énergétique et consommer des énergies à 100% renouvelables.

Efficacité énergétique

Les biens immobiliers sont eux aussi répartis en différentes classes énergétiques. À l'issue d'un assainissement global, ils doivent au moins atteindre la classe G.

Installations photovoltaïques et autres

Procéder à un assainissement énergétique permet de bénéficier de subventions et d'allègements fiscaux.

PHOTO ONEPHOTO/STOCKADOBECOM

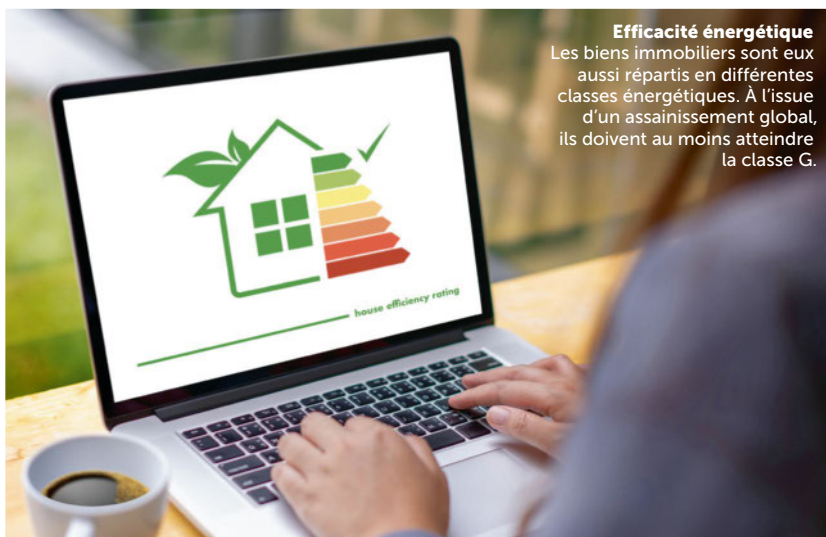


PHOTO SLAVUN/STOCKADOBECOM



La transition énergétique est une transition technologique. Si l'on ne repense pas les bâtiments, les véhicules et les processus industriels, la consommation énergétique ne pourra pas baisser et, en l'absence de nouvelles technologies, il sera impossible de produire suffisamment d'énergie renouvelable, et surtout de la stocker.

Les lois se durcissent

La Confédération et les cantons ont créé des dispositions légales afin que la stratégie énergétique 2050 fonctionne. Elles concernent la mobilité, le bâtiment, l'industrie et le secteur énergétique. La loi sur le CO₂ aurait dû venir renforcer ce paquet de mesures, mais les électeurs suisses l'ont refusée l'année dernière, avec 51,6% de voix contre.

On peut cependant s'attendre à ce que de nouvelles exigences réglementaires et normes techniques plus sévères voient le jour dans les prochaines années. En outre, la Confédération est



LOI ÉNERGÉTIQUE ET PROGRAMMES DE SUBVENTIONS

Le 1^{er} octobre 2021, le Conseil national et le Conseil des États ont approuvé la première partie de la révision de la loi sur l'énergie. Cette loi constitue la base de nombreuses mesures de promotion. Voici les deux principaux points de la révision de la loi sur l'énergie pour les propriétaires:

Subventions: le programme Bâtiments sera prolongé au moins jusqu'en 2030. Il reste le programme de subvention le plus important et le plus essentiel pour les assainissements énergétiques.

Allègements fiscaux: il est désormais non seulement possible de réaliser les déductions fiscales sur l'année de l'assainissement, mais aussi de les reporter sur les deux périodes fiscales suivantes. En outre, les frais de démolition peuvent désormais être déduits des impôts lorsque l'ancien bâtiment cède la place à une nouvelle construction énergétiquement plus efficace.

De plus, il existe en Suisse une multitude de programmes de subvention qui peuvent sensiblement alléger un budget de rénovation. La règle pour les programmes de subvention: il faut poser les demandes avant le début des travaux. Toute subvention a posteriori est souvent rejetée. Les propriétaires ne doivent donc pas hésiter à s'informer suffisamment tôt des programmes de subvention existants (www.francsenergie.ch/fr). Il arrive en effet que les entreprises participant au chantier ne demandent pas toutes les subventions possibles.

Il est également recommandé de demander un conseil énergétique avant un assainissement ou un remplacement de chauffage. Certains cantons et communes proposent des conseils énergétiques gratuits, ou des bureaux d'ingénieurs privés peuvent apporter leurs conseils. Adresses sous: www.endk.ch ↗ Documentation ↗ Services cantonaux de l'énergie.

Quels sont les programmes de promotion existants, et où les trouver? www.francsenergie.ch/fr vous informe:




en train de planifier une réforme fiscale écologique. L'énergie devrait à l'avenir faire l'objet d'une imposition fiscale. La direction suivie est similaire au niveau européen: l'UE veut introduire un mécanisme d'ajustement carbone aux frontières qui ajoute aux marchandises importées un prix européen du CO₂ en fonction de leurs émissions de ce gaz. La Suisse devra elle aussi relever ce défi.

La transition énergétique ne peut pas se faire sans coût. Pour les propriétaires, les lois actuelles et à venir impliquent principalement une hausse des exigences posées à l'enveloppe des bâtiments et au chauffage, ce qui, dans de nombreux cas, rendra les assainissements et les remplacements de chauffages plus chers. Parallèlement, les prix de l'énergie vont grimper.

Les MoPEC s'imposent progressivement

Au niveau légal, ce sont les Modèles de prescriptions énergétiques des cantons (MoPEC) qui touchent le plus les →



propriétaires. Il s'agit d'un paquet de prescriptions en matière d'énergie. Leur première version date de l'an 2000, les MoPEC actuellement en vigueur datent de 2014.

L'exécution de ces prescriptions incombe aux cantons: entre temps, quasiment tous les cantons ont complètement ou partiellement mis les MoPEC en œuvre, ou sont sur le point de le faire. Seuls les cantons d'Argovie et de Soleure ont rejeté le projet.

Ce qu'exigent les MoPEC 2014

Les MoPEC 2014 sont relativement simples à mettre en œuvre dans les nouveaux bâtiments. Ils exigent qu'une nouvelle construction ne consomme que près de 3,5 litres d'équivalent mazout d'énergie thermique. Son besoin en chaleur thermique est ainsi près de 75% inférieur à celui d'un bâtiment des années 70 non assaini. Les coûts supplémentaires que représentent au départ l'isolation et de bonnes fenêtres s'amortissent donc pendant le cycle de vie, grâce aux économies réalisées sur les frais de chauffage.

Les MoPEC 2014 sont plus complexes pour les bâtiments anciens, lorsqu'ils s'appliquent: à l'issue d'un assainissement global ou d'un remplacement de chauffage, le bâtiment doit au moins atteindre la classe de bâtiment D selon le CECB (Certificat énergétique cantonal des bâtiments), ou à l'avenir couvrir au moins 10% de son besoin de chauffage à l'aide d'énergies renouvelables. Les bâtiments anciens qui appartiennent dès aujourd'hui à la classe de bâtiment D ou plus ne sont pour le moment pas concernés par des prescriptions.

Atteindre l'objectif étape par étape

Concrètement, qu'impliquent les MoPEC 2014 pour les bâtiments anciens? Si une maison n'est que légèrement en-deçà de la classe D requise, des mesures simples telles que l'isolation du plafond de la cave suffisent en général lors d'un remplacement de chauffage. Si la maison se situe dans la classe F ou G, des mesures plus poussées sont nécessaires. Dans ce cas, cela vaut la peine de mettre en œuvre l'une des 11 solutions standard proposées dans les MoPEC.

En raison du durcissement des lois et de la hausse des prix de l'énergie, de nombreux propriétaires envisagent un assainissement énergétique complet. Et ils sont souvent horrifiés par son coût: l'assainissement énergétique global peut rapidement dépasser les 100 000 francs.

Une stratégie pour atteindre les objectifs

Il est malgré tout possible d'échelonner un assainissement énergétique sur plusieurs années afin d'être à même d'en supporter le coût. Mais cette stratégie d'assainissement doit être définie par un professionnel. L'astuce consiste à assainir les différents éléments de la construction et à les rendre énergétiquement plus efficaces au moment où ils auraient de toute manière dû être remplacés.

Une stratégie d'assainissement permet donc de garantir le financement des différentes étapes sans jamais perdre l'objectif final des yeux: une maison répondant aux exigences futures et se distinguant par sa faible consommation d'énergie.

OBJECTIFS DE LA POLITIQUE ÉNERGÉTIQUE

Quelles sont les autres mesures de politique énergétique planifiées à l'avenir? La Conférence des directeurs cantonaux de l'énergie (EnDK) répertorie les points clés suivants pour le domaine du bâtiment:

- Les nouvelles constructions doivent produire leur propre énergie thermique en autonomie tout au long de l'année, voire fournir elles-mêmes de l'électricité. Aujourd'hui déjà, 95% de toutes les nouvelles constructions sont équipées d'un chauffage basé sur des énergies renouvelables. On peut supposer que cette obligation concernera aussi de plus en plus les assainissements globaux.
- Il convient de continuer à soutenir le renouvellement du parc immobilier existant. Les programmes de subvention correspondants ont récemment été prolongés jusqu'en 2030.
- Les toitures de grandes surfaces adaptées doivent être rapidement utilisées pour produire de l'électricité solaire grâce à la procédure de demande d'autorisation de construire simplifiée. Le Conseil fédéral a jusqu'à présent renoncé à obliger les propriétaires à mettre une installation photovoltaïque sur leurs nouvelles constructions. Mais ce sujet reste sur la table et ouvert à la discussion politique.
- Il doit également être possible de réaliser rapidement, à l'aide de procédures simplifiées, des installations solaires thermiques pour produire de l'énergie thermique en auto-consommation. Elles constituent souvent une possibilité d'utiliser des énergies renouvelables intéressante pour son rapport coût-bénéfice.

Source: www.endk.ch/fr

Quitter votre maison en toute sérénité
Il suffit d'appuyer sur un bouton pour
activer le système d'alarme intelligent.



Un sentiment de sécurité en permanence

**Alerte en cas de dégât des eaux, d'incendie et de
cambriolage – même si personne n'est à la maison**

Vous souhaitez vous sentir en sécurité et totalement protégé chez vous ou dans votre entreprise? Alors, vous devriez envisager une solution complète pour votre sécurité et vous armer contre les dangers qui vous guettent. Un système d'alarme ne protège pas seulement contre les cambriolages. Il peut également déclencher une alarme précoce en cas de dégât des eaux, de fumée ou d'incendie. Cela peut s'avérer très utile si personne n'est présent ou que vous dormez. En cas d'urgence, la centrale d'alarme peut déclencher les mesures d'intervention qui s'imposent. Lisez ici pour savoir ce qui est important et comment vous pouvez augmenter votre sentiment de sécurité.

RAMON SIMMEN, EXPERT EN SÉCURITÉ CHEZ SECURITAS DIRECT

Vous quittez votre domicile en toute sérénité

Rien de plus simple: il vous suffit d'appuyer sur un bouton pour activer votre système d'alarme et vos pièces sont désormais surveillées en permanence et discrètement à distance par Securitas, grâce à des détecteurs de mouvements et des capteurs. Des autocollants d'alarme bien visibles ont d'emblée un effet dissuasif à l'extérieur. Il n'y a donc aucune raison pour qu'un cambrioleur s'en prenne à votre bien, s'expose à une alarme bruyante en entrant et soit filmé par des caméras. Le risque de se faire prendre est grand, car la centrale d'alarme envoie directement la police en cas d'urgence.

Vous êtes donc tranquille, car personne ne fouillera vos affaires en laissant un immense désordre derrière lui. Vos objets de valeur, vos bijoux, vos montres, vos cartes de crédit et même vos ordinateurs et tablettes sont toujours là. Vous n'avez donc pas besoin de faire bloquer quoi que ce soit, ni de vous inquiéter pour vos données et vos documents confidentiels. Vous n'avez pas non plus besoin de batailler pendant des heures avec la police qui recherche des empreintes et dresse un constat de l'effraction. Vous n'avez pas à négocier le dédommagement de vos objets préférés irremplaçables avec l'assurance. Vous n'êtes pas non plus traumatisé

**EN PROFITER MAINTENANT
COMME LECTEUR
DU MAGAZINE TCS**

30 ans de Securitas Direct
30% de remise anniversaire*

C'est le moment d'en profiter: Securitas Direct fête ses 30 ans et vous offre 1% de remise par année d'anniversaire, soit 30% de remise. Alors, scannez le code QR avec votre application photo, saisissez securitas-direct.ch/myhome22f dans votre navigateur ou envoyez le bon par e-mail ou par courrier.

Securitas Direct AG
Téléphone gratuit:
0800 808 590
info@securitas-direct.ch
[securitas-direct.ch/
tcsmyhome22f](https://securitas-direct.ch/tcsmyhome22f)



*Valable jusqu'au 31.12.2022 sur le pack de base privé à CHF 2190.- (remises non cumulables)

Securitas Direct, pour une solution de sécurité complète fournie par un seul et même prestataire

Depuis 30 ans, Securitas Direct est le premier prestataire en Suisse à offrir des solutions tout-en-un aux particuliers et aux PME. En tant que membre du groupe Securitas, vous pouvez vous appuyer sur le réseau d'intervention le plus dense et ses plus de 8000 collaborateurs. Un «Securitas» se trouve donc toujours à proximité et peut protéger votre bien en cas d'urgence.

Ces facteurs importants sont garants de votre sécurité pour moins de 3 francs par jour

- Conseil et installation par des spécialistes certifiés: les détecteurs de mouvements, capteurs et caméras sont placés au bon endroit
- Technologie innovante et utilisation simple: vous pouvez profiter de la vie en toute quiétude
- Nous sommes à votre disposition 24 h sur 24 et vous pouvez nous appeler à tout moment
- Service complet incluant la maintenance, le remplacement de la batterie et une garantie. Votre système d'alarme fonctionne pendant des années
- Télésurveillance permanente et discrète, aussi bien lorsque vous êtes présent que lorsqu'il n'y a personne
- Intervention par la police et le service de sécurité de Securitas en cas d'urgence. Nous nous chargeons de tout organiser pour vous, vous n'avez à vous occuper de rien

Bon à savoir

Les solutions avec des installations d'alarmes ou de caméras qui ne donnent l'alerte que sur un smartphone et qui nécessitent une connexion Internet fonctionnelle, même en cas d'absence ou pendant les vacances, ne répondent souvent pas à ces exigences. Elles déçoivent la plupart des utilisateurs. En cas d'urgence, ces clients sont livrés à eux-mêmes et ne peuvent souvent rien faire. Si votre sécurité vous tient à cœur, vous ne devriez pas vous en charger vous-même.

à l'idée que quelqu'un a violé votre vie privée. Pas plus que vous n'avez envie de changer de domicile pour cette raison.

Vous profitez de vos vacances en toute sérénité

Vous n'êtes pas dérangé pendant vos vacances bien méritées parce que vous avez installé Securitas Direct et que vous savez que l'intérieur de votre maison ou de votre entreprise est surveillé en permanence et en toute discrétion. Vous êtes tout à fait serein parce que votre système d'alarme est relié à la centrale d'alarme. En cas d'urgence, Securitas Direct s'occupe de tout: la centrale d'alarme avertit la police. Pendant votre absence, le service de sécurité coordonne toutes les activités sur place et veille à ce que tout soit rentré dans l'ordre à votre retour. Il peut même coordonner les travaux

avec votre serrurier, menuisier ou vitrier. Voilà pourquoi vous n'avez pas besoin de chercher désespérément le numéro de téléphone de votre poste de police ou de demander à un voisin d'aller voir sur place. Il n'est pas non plus nécessaire que vous ayez une connexion Internet avec votre smartphone pour être alerté.

Vous vous sentez en sécurité et bien chez vous

Même un robinet qui goutte ou un tuyau qui fuit ne vous fera pas perdre votre calme. En effet, votre système d'alarme vous alerte à temps, avant que des dégâts des eaux ne vous coûtent cher. Des détecteurs de fumée complètent votre système d'alarme et détectent les incendies dans vos locaux ou entrepôts. Ils avertissent à temps toutes les personnes dans la maison par un signal sonore. Même si le



Un sentiment agréable d'être en sécurité
Protection contre les dégâts des eaux, les incendies et les effractions.

système d'alarme en soi est désactivé. En même temps, le détecteur de fumée envoie un message à la centrale d'alarme, même si personne n'est à la maison.

Vous dormez tranquille

Après une soirée agréable, vous vous couchez et réglez votre système d'alarme sur le mode nuit. Votre domicile est protégé. Plus rien ne vous empêche donc de faire de beaux rêves, car des capteurs et des détecteurs de mouvements font à présent leur travail.

Bon

Oui, je souhaite bénéficier d'un conseil gratuit d'une valeur de CHF 350.-. L'expert de Securitas Direct se fera une idée de votre propriété, déterminera vos besoins en matière de sécurité et élaborera un concept de sécurité personnalisé. La solution sans fil peut être installée en un jour et je profite de l'offre anniversaire avec 30% de remise*.

Nom: _____

Prénom: _____

Adresse: _____

NPA/localité: _____

Téléphone: _____

E-mail: _____

Valable jusqu'au 31.12.2022. Envoyer à Securitas Direct AG, Offre anniversaire TCS, Case postale, 1010 Lausanne

tcsmyhome22f



Le logement en tant que 4^e pilier

De nombreuses personnes rêvent de vivre dans leur propre logement à la retraite sans avoir à payer de loyer. Mais l'immobilier constitue-t-il une prévoyance vieillesse sûre? Il y a de bonnes raisons de le croire. Toutefois, les propriétaires d'un logement devraient toujours avoir un plan B en tête.

TEXTE DE JÜRIG ZULLIGER

Les taux d'intérêt extrêmement bas depuis des années laissent des traces. Les rendements, et donc également les futures prestations de la prévoyance vieillesse diminuent continuellement. La réduction des prestations concerne pratiquement l'ensemble du système des trois piliers – l'AVS, la prévoyance professionnelle (LPP) ainsi que la prévoyance privée dans le cadre du 3^e pilier. À l'inverse, ceux qui empruntent bénéficient de taux d'intérêt bas. Les hypothèques pour les maisons individuelles et les appartements en propriété n'ont jamais été aussi avantageuses. Il semble donc logique de percevoir par anticipation les fonds libres disponibles ou même une

partie de son capital vieillesse pour acquérir un bien immobilier. Le reste du capital de prévoyance de la caisse de pension (CP) ou les avoirs du pilier 3a serviront alors à rembourser en grande partie la dette hypothécaire au moment de la retraite.

Le raisonnement est tout à fait cohérent: en tant que particulier et locataire, vous résiliez votre bail et devenez propriétaire. Ce modèle de prévoyance vieillesse permet de supprimer un poste de dépenses important, car les propriétaires n'ont pas à payer de loyer pour vivre dans leur propre maison. De plus en plus de gens misent sur le scénario suivant: si l'argent, respectivement

l'hypothèque reste bon marché, il sera aisé de financer l'hypothèque résiduelle après la retraite. De nombreux particuliers achètent déjà un logement en propriété à l'âge de 55 ou 60 ans ou plus et commencent par le louer dans un premier temps. Dès qu'ils sont à la retraite, ils souhaitent y emménager et profiter de leurs vieux jours sans soucis.

Acheter au lieu de louer

Ces dernières années, ce calcul était effectivement judicieux. Différentes analyses de marché confirment qu'il est plus avantageux d'acheter que de louer dans au moins deux tiers des communes suisses. De plus, les propriétaires immobiliers ont même

Préparer sa retraite signifie aussi planifier
Pour que les calculs jouent, il faut constituer suffisamment de réserves.

revendu plus tard à un bon prix. Et pendant toute la durée de possession, le propriétaire dispose toujours de plusieurs options. Le ou la propriétaire peut évidemment réserver l'objet à son propre usage et l'aménager selon ses propres goûts. La plupart des biens immobiliers peuvent être loués si le propriétaire n'en a pas l'usage. La valeur du capital est préservée et le propriétaire encaisse les loyers.

Une équation à plusieurs inconnues

Préparer sa retraite, c'est aussi avoir une vision à plus long terme. Pour être honnête: il n'existe pas de prévisions totalement fiables en ce qui concerne l'évolution des taux d'intérêt à long terme et les tendances du marché immobilier. Si les taux d'intérêt augmentent à moyen terme alors que les rentes de vieillesse sont relativement modestes, le budget sera alors rapidement déséquilibré. Mais la situation de vie peut aussi changer radicalement dans le domaine privé. Il se peut que l'un des partenaires ait un jour besoin de soins médicaux. Des problèmes de santé ou un décès contrarieraient les projets. L'hypothèque et l'ensemble des coûts afférents au logement pourraient soudainement ne plus être supportables et le type d'habitat ne serait lui aussi plus adapté. La prévoyance vieillesse privée implique donc de planifier minutieusement les aspects financiers, de disposer de réserves et d'avoir un plan B au cas où.

Si le bien immobilier est encore en parfait état ou s'il a été entièrement rénové avant la retraite, les frais d'entretien et accessoires sont souvent modérés. Il ne faut toutefois pas perdre de vue que des investissements conséquents sont inévitables après 10 ou 20 ans. Que faire si le chauffage, la toiture et peut-être aussi la façade doivent être impérativement rénovés en l'espace de peu de temps? Le bien immobilier n'est alors plus une source de revenus, mais laisse au contraire un trou profond dans la prévoyance vieillesse.

Effectuer les rénovations précocement

Dans de nombreux cas, la banque ne sautera pas dans la brèche. Quoi qu'il en soit, la plupart des prêteurs considèrent que la valeur maximale de nantissement à l'âge de la retraite ne doit pas dépasser les deux tiers de la valeur vénale. Et une hypothèque n'est de toute façon pas envisageable pour de simples réparations ou des travaux de rénovation ne contribuant pas à accroître la valeur du bien. Les propriétaires doivent en outre prendre conscience du fait que les revenus de l'AVS et de la CP sont souvent inférieurs d'environ 30% aux revenus de l'activité lucrative. Il est donc difficile de surmonter les obstacles lors de l'examen de crédit généralement sévère d'une banque.

profité d'une augmentation de la valeur de leur bien. Durant ces années favorables, l'augmentation des valeurs vénales a entraîné une revalorisation des fonds propres, ce qui n'aurait autrement été possible qu'avec des placements en actions. Actuellement, les choses tendent toutefois à devenir plus compliquées en raison de la modification du paysage des prix en Suisse. De nombreux ménages ne peuvent plus se permettre d'acquérir un logement dans les beaux quartiers de nombreuses villes ou sur les rives lacustres particulièrement prisées. Un nombre croissant de personnes élargissent leur rayon de recherche lors du choix de l'emplacement et déménagent même dans des régions rurales. Il appartient toutefois à chacun de décider si une commune plutôt isolée est vraiment adaptée à la vieillesse.

Une prévoyance solide

En comparaison directe avec d'autres instruments de prévoyance, l'immobilier présente de nombreux avantages. Les biens immobiliers représentent une valeur réelle. Si l'objet est bien entretenu et bien situé, il peut être

PHOTO ANDY DEAN/STOCK.ADOBE.COM

Un bon investissement

La valeur d'un bien est préservée ou augmente précisément dans les emplacements bien situés.

CONCLUSION

Si l'on considère son logement comme une prévoyance vieillesse, il convient donc d'élaborer un «plan d'affaires» détaillé pour la retraite et d'effectuer les investissements importants de préférence avant celle-ci.



PHOTO NATTANAN_ZIA/ISTOCKPHOTO.COM

2 CHANCES SUPPLÉMENTAIRES DE GAGNER



GAGNEZ
le smartphone
Apple 13 mini

VALEUR CHF 778.-

Cet iPhone d'Apple porte certes l'appellation mini, mais cela concerne uniquement les petites dimensions – l'écran OLED à l'affichage net et aux couleurs réalistes ne mesure que 5,4 pouces – et non la puissance de ce smartphone, caractéristique de toute la série 13 grâce aux processeurs A15. La qualité des photos et des vidéos est comme toujours excellente. L'appareil se recharge également très rapidement et offre une autonomie impressionnante.

		7	2			5
1		2		8		
			7	4		2 9
	1 5	6	7	3		2
2		6	1	5	9 4	
5 6		8	9			
		3			5	6
	9			2	1	

Complétez la grille pour trouver les chiffres figurant dans les cases bleues. Envoyez **tmf104** et les **trois chiffres** par SMS au **5555**.

**Date
limite de
participation
au jeu:
17 octobre
2022**

4		6				1		
8						3 7		
				2 8				
			5		9	4		
5			7		1			2
		7	3		2			
			8 9					
	6 8							4
		4				5		9

Complétez la grille pour trouver les chiffres figurant dans les cases bleues. Envoyez **tmf105** et les **trois chiffres** par SMS au **5555**.



GAGNEZ
des Apple AirPods
VALEUR CHF 176.-

Les Apple AirPods atténuent les bruits gênants, ce qui peut être extrêmement agréable lors de déplacements en avion, par exemple. En mode Transparence, ils laissent toutefois passer des bruits importants, tels que ceux de la circulation routière, ce qui contribue à la sécurité. L'ajustement individuel en trois tailles permet un port confortable dans l'oreille. Les AirPods fonctionnent pendant plus de 24 heures après avoir été chargés dans le boîtier de chargement MagSafe.

DES CHANCES SUPPLÉMENTAIRES DE GAGNER DANS LE MAGAZINE «TOURING».

Tous les SMS coûtent CHF 1.50. Vous pouvez également participer par courrier: TCS, Editions Touring, Case postale, 3024 Berne. **Avis important : pour des raisons techniques, la participation par SMS n'est pas possible pour les clients UPC Mobile.** Tous les lecteurs de Touring de Suisse et du Liechtenstein (plus de 16 ans) peuvent participer au concours. Les collaborateurs du TCS et des membres de leurs familles sont exclus. Les gagnants des «Concours et tirages au sort Touring» seront tirés au sort et seront informés personnellement. Les prix ne seront ni échangés ni versés en espèces. Aucune correspondance ne sera échangée au sujet des concours et du tirage au sort. Tout recours juridique est exclu.



Tout sur l'habitation à usage propre.

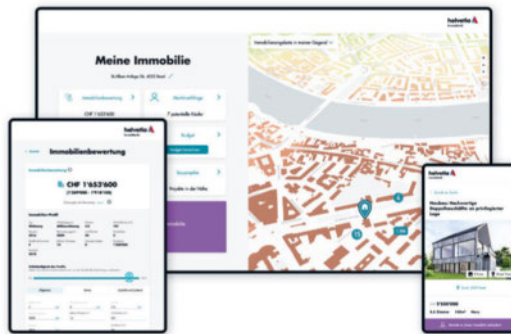
Assurance, prévoyance, propriété – Helvetia réunit ces trois thèmes dans «Helvetia ImmoWorld». Elle accompagne les clientes et clients depuis l'épargne pour l'achat de leur propre logement jusqu'à la vente d'un bien immobilier en passant par la recherche, le financement, l'achat et l'entretien.

Toute décision concernant le logement a des répercussions sur l'assurance et la prévoyance. Si l'on prévoit par exemple de rénover sa maison, il faut aussi penser aux impôts et à la prévoyance vieillesse, car l'argent investi dans la maison ne sera pas disponible en espèces à la retraite. Inversement, l'investissement est susceptible d'augmenter plus tard le prix de vente, ce qui permet alors de combler des lacunes dans la prévoyance. Et si l'on déménage dans un logement plus petit, il est possible d'adapter l'inventaire du ménage assuré et, ainsi, d'économiser de l'argent. Les exemples le montrent: il importe de considérer le logement, l'assurance et la prévoyance dans leur globalité. Une bonne vue d'ensemble est rentable. Car elle est un gage de sécurité.

Une plate-forme immobilière moderne

En collaboration avec des entreprises partenaires, Helvetia soutient sa clientèle dans toutes les phases de la propriété immobilière: de l'épargne à la vente, en passant par la recherche, le financement, la couverture et la préservation de la valeur. À cet effet, Helvetia a créé une plate-forme en ligne moderne. Celle-ci propose notamment un portail de recherche de biens immobiliers, des listes de contrôle et des calculateurs, par exemple pour les frais de logement ou l'impôt sur les gains immobiliers. La clientèle a également accès à un service d'artisanat et aux

services des entreprises partenaires d'Helvetia.



Un tableau de bord pour la maison

Les propriétaires d'une maison ou d'un appartement peuvent créer un tableau de bord sur la plate-forme, qui leur donne un aperçu global en ligne. Il montre par exemple l'évolution de la valeur de leur bien immobilier ou dresse la liste des acheteurs potentiels vérifiés. Avec un minimum d'informations, un calculateur de rénovation détermine à quel moment une rénovation serait à envisager – ce qui aide à planifier le budget. Les personnes enregistrées peuvent visualiser les projets de construction près de chez elles ainsi que le prix auquel des biens ont été vendus dans cette zone au cours de ces dernières années.

Un conseil personnalisé pour plus de sécurité

En concertation avec sa clientèle, Helvetia veille à la sécurité financière.

C'est pourquoi Helvetia ImmoWorld comprend également un conseil personnalisé qui peut être demandé à tout moment via la plate-forme. L'expertise de l'ensemble du réseau Helvetia ImmoWorld est toujours tenue à disposition. Ainsi, les expertes et experts du spécialiste des hypothèques MoneyPark conseillent sur les questions de financement ou de vente de maison. Helvetia ne perd jamais de vue la prévoyance et l'assurance: elle accompagne toutes les personnes qui veulent protéger leur logement et leur famille contre les coups du sort.

Helvetia ImmoWorld

Profitez dès maintenant de notre offre autour de votre logement et découvrez notre plate-forme moderne: helvetia.ch/immoworld



Grâce au HAT-System,
vous pouvez éviter
ce genre de chantier.



Des problèmes avec votre chauffage au sol?

Une analyse vous apporte de la clarté



PUBLIREPORTAGE

Les chauffages au sol vieux de plus de 30 ans doivent faire l'objet d'une analyse. En effet, nombreuses sont les anciennes conduites de chauffage au sol qui sont fabriquées à partir de plastique. Elles se fragilisent et s'encrassent avec le temps. Si vous ne réagissez pas à temps, les conséquences peuvent être coûteuses. Voilà pourquoi il est fortement conseillé de réaliser une analyse préventive.



Les conduites de chauffage au sol se fragilisent

Les chauffages au sol garantissent confort et gain de place. Néanmoins, la distribution de chaleur invisible prend de l'âge. Elle se fragilise et s'encrasse, les deux causes principales de la perte d'efficacité des systèmes de chauffage au sol. Si les problèmes ne sont pas identifiés à temps, les dommages sont la plupart du temps irréparables. Ces problèmes touchent plus particulièrement les systèmes

installés entre 1970 et 1990, car, à l'époque, les conduites étaient généralement fabriquées en matière plastique simple. Ces dernières se fragilisent avec le temps.

Des sols froids. Que faire?

Lorsque votre chauffage au sol ne vous fournit plus les performances souhaitées, que certaines pièces restent froides et que la régulation ne fonctionne pas correctement, il est préférable de faire intervenir



un spécialiste. Ce dernier devra inspecter l'installation sur place dans les moindres détails.

De la clarté grâce à l'analyse

Il est impératif d'analyser l'ensemble des composants et d'évaluer les résultats sur la base de valeurs indicatives normalisées de la SICC. Ce n'est qu'après une analyse complète que vous connaîtrez clairement l'état réel de votre chauffage au sol. Une telle analyse peut déjà être effectuée pour quelques centaines de francs et permet de déterminer formellement la faisabilité d'un assainissement.



Conduite de chauffage au sol: avant, pendant et après l'assainissement avec le HAT-System.

Couche protectrice contre le vieillissement

La version originale pour l'assainissement des conduites par l'intérieur a été commercialisée en 1999 par Naef GROUP. Elle permet d'assainir les chauffages au sol existants sans travaux de chantier. Le revêtement intérieur sert ici d'enveloppe protectrice pour éviter toute fragilisation supplémentaire.

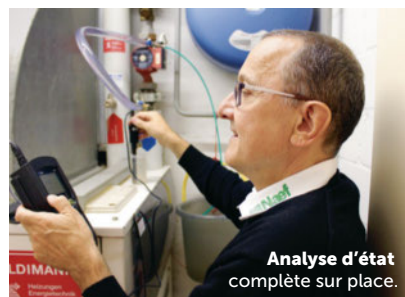
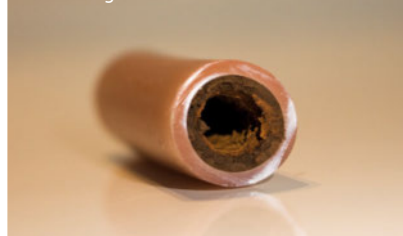
Assainir au lieu de rincer

Depuis quelques années, divers prestataires proposent également des rinçages ou encore des procédés de nettoyage. Il est important de savoir que ces alternatives ne permettent pas de résoudre le véritable problème, à savoir la fragilisation du matériau de la conduite. En revanche, le HAT-System permet d'assainir réellement le chauffage au sol.

10 ans de garantie avec la version originale

Le HAT-System est le seul procédé d'assainissement des conduites par l'intérieur garantissant l'étanchéité à l'oxygène conformément à la norme DIN 4726 des conduites en plastique équipant les chauffages au sol. Il arrête ainsi le vieillissement. De cette manière, le prolongement de la durée de vie des conduites est garanti. En parallèle, tous les autres composants essentiels du chauffage au sol sont entretenus ou remplacés. La désidérabilité de la version originale est mise en valeur par une garantie de 10 ans.

Conduite de chauffage au sol fragilisée et encrassée.



Analyse d'état complète sur place.

Naef Assainissement des conduites par l'intérieur
GROUP | Leader en Suisse depuis 1985 avec l'original

Veillez renvoyer le talon ou appeler

Naef GROUP

Wolleraustrasse 15N, 8807 Freienbach

Tél.: +41 24 466 15 90

Adresse e-mail: info@naef-group.com

www.chauffageausol.ch

Réserver une analyse préventive

L'analyse d'état est réalisée sur place par un spécialiste de Naef GROUP. Les coûts s'élèvent à CHF 390.- (TVA comprise). L'analyse comprend un relevé de l'état actuel selon les directives en vigueur et des conseils sur les mesures à prendre.

- Oui, je souhaite en apprendre davantage. Contactez-moi sans engagement.

Nom: _____

Prénom: _____

Rue: _____

NPA, Lieu: _____

Année de construction du bien: _____

Téléphone: _____

E-mail: _____

Date: _____

Signature: _____

Touring myHome 2022



Entretien du jardin: Que faut-il faire et quand?

TEXTE DE HELEN WEISS | PHOTOS PXHERE.COM

Le temps ensoleillé incite au plein air. Nous vous montrons quels travaux doivent être effectués tout au long de l'année, dans le jardin et sur votre balcon, afin de rendre la planification claire et de faciliter le jardinage. Enfilez vos gants et c'est parti pour les plates-bandes.

Janvier

Prudence, le gel menace

Les risques de la neige
Dégagez la neige sur les arbustes ornementaux afin d'éviter que les branches ne cassent.

Arroser en hiver
N'arrosez les plantes en pot que s'il ne gèle pas. Sinon, les pots non conçus pour résister à l'hiver risquent de se casser.

Contrôler l'outillage
Nettoyez la rouille sur les outils de jardin et réparez ceux qui sont défectueux.

Travailler le compost
Si le compost est trop humide, mélangez la matière et ajoutez de la farine de roche.

Février

Super, les premiers bourgeons apparaissent

Planter les buissons et arbustes
Dès que le sol a dégelé, on peut planter des buissons à fleurs tels que la boule de neige des jardins.

Contrôler les plantes en pot
Les lauriers-roses et autres, dans leurs quartiers d'hiver, doivent faire l'objet d'un contrôle régulier pour détecter les parasites.

Entretenir la pelouse
Par temps sec, tondez et fertilisez la pelouse pour la première fois.

Faire démarrer les fleurissements d'été
Semez les fleurs d'été maintenant, en un lieu chaud sur le rebord d'une fenêtre.

Mars

C'est presque le printemps

Diviser les plantes vivaces
Avec les années, les plantes vivaces vieillissent. On peut les rajeunir en les divisant.

Nourrir le sol
Le compost est un engrais idéal pour les plates-bandes, car il apporte des nutriments frais aux organismes du sol.

Une bonne coupe pour les rosiers
Par temps doux, on peut couper résolument les rosiers.

Stimuler les bulbes
On peut maintenant stimuler en intérieur les bulbes de dahlia et de canna avec une terre riche en nutriments.

Avril

Au jardin, tout est vert et fleuri

Entretien du gazon
Dans les endroits peu éclairés et humides, après le sarclage, le gazon est souvent chiche. On peut maintenant le ressemer.

Attention aux algues
Idéalement, il faut retirer les algues filandreuses et visqueuses de la surface des étangs avant qu'elles ne tombent au fond.

Planter les laitues
Pour obtenir de belles têtes de salade, évitez de trop enfoncer les plants.

Comblir les vides
S'il y a encore de la place dans les plates-bandes, vous pouvez maintenant y placer des plantes vivaces.

SCIE DE JARDIN POLYVALENTE À BATTERIE GTA 26

Outil de coupe polyvalent
La scie de jardin à batterie STIHL GTA 26 assure des coupes précises dans le jardin, mais aussi pendant les travaux manuels.

Prix: appareil en set avec batterie AS 2 et chargeur AL 1, CHF 209.-
Pour en savoir plus: www.stihl.ch





TONDEUSE À BATTERIE RMA 339 C

Tout à portée de main avec une seule barre

Avec la tondeuse à batterie STIHL RMA 339 C, la tonte est rapide, silencieuse et sans gaz d'échappement.

Prix: à partir
de CHF 450.-
Pour en savoir plus:
www.stihl.ch



Juillet

S'allonger dans l'herbe, tout simplement

Donner de l'engrais aux roses

Entre mi et fin juillet, les roses reçoivent leur dernière ration de nutriments de l'année.

Une cure de bien-être pour le gazon

Pendant les périodes de chaleur prolongées, il faut arroser régulièrement.

Semer les pensées sauvages

Pour les fleurs bisannuelles comme les pensées sauvages, les giroflées et les myosotis, les semailles débutent en juillet.

Préparer les légumes d'automne

Les brocolis, choux-fleurs, fenouils et choux de Chine sont préparés en serre ou dans des pots.

Août

Les plates-bandes s'éclaircissent

Arroser les arbres fruitiers

Les grands arbres tels que les pommiers et les cerisiers aussi peuvent souffrir de la sécheresse si elle se prolonge.

Donner de l'engrais aux fleurs permanentes

Les fleurs d'été comme les pétunias ou les fuchsias ont besoin de beaucoup de nutriments après la première floraison. Il faut leur donner de l'engrais deux fois par semaine.

Taille d'été

Il faut maintenant à nouveau tailler les haies de thuyas, d'érables et de charme.

Sauvetage de dernière minute

Si la terre des plantes en pots est asséchée, tremper le pot dans un seau d'eau jusqu'à ce qu'il soit bien imbibé. →

Mai

Au travail!

Semis en plein air

Après les saints de glace, on peut semer directement des légumes, des salades et des herbes dans les parterres.

Mauvaises herbes

Si l'on commence à enlever les mauvaises herbes quand elles sont encore petites, on a beaucoup moins de travail.

Taille des haies

Il faut régulièrement tailler les thuyas et les buis afin qu'ils deviennent denses et solides.

Lauriers-roses et cie

Après les saints de glace, à la mi-mai, on peut sortir les plantes exotiques comme les brugmansias, les lauriers-roses et les oliviers.

Juin

La première récolte est prête

Insectes gourmands

Le charançon est de sortie. Pour lutter contre les larves dans le sol, utilisez des nématodes.

Paillis précieux

Un excédent d'herbe tondue peut être utilisé comme paillis sous les arbres et les buissons.

Protection contre le soleil

Les plantes d'intérieur qui passent l'été dehors doivent être protégées contre le soleil pendant les premiers jours.

Fleurs assoiffées

Les géraniums ont maintenant besoin de beaucoup d'eau. S'ils en manquent, ils développent des taches brunes sur les feuilles, on dit alors qu'ils se bouchonnent.

SOUFFLEUR SUR BATTERIE BGA 57

Propreté silencieuse

Le souffleur à batterie STIHL BGA 57 rassemble les feuilles et les branches sans effort et sans émission de gaz.

Prix: à partir
de CHF 154.-
Pour en savoir plus:
www.stihl.ch





Septembre

Un vrai régal

Vite en pot

Les oignons de lys doivent être plantés en septembre. La profondeur sera le double de leur hauteur.

Précieux feuillage d'automne

Rassemblé en un tas, le feuillage d'automne offre un abri à de nombreux insectes et aux hérissons.

Fin de saison pour le gazon

Si le temps reste doux, il est bon de tondre le gazon, car la neige brisera les tiges trop longues.

Bouturer les buissons fruitiers

Les groseilles, groseilles à maquereau et casseilles sont très simples à bouturer.

Octobre

Maintenant, le jardin est à nouveau de toutes les couleurs

C'est le moment des plantations

Les plantes vivaces résistantes à l'hiver et qui fleurissent dès le printemps seront très solides si on les plante maintenant.

Attention aux rongeurs

Pour protéger les oignons des fleurs contre les campagnols, on revêt les trous de plantation d'un grillage à mailles fines.

De la nourriture pour les oiseaux

Lorsque l'on range le jardin, il est recommandé d'y laisser les tiges portant des graines comme nourriture pour les oiseaux.

Rouge tomate

Lorsque les tomates restent vertes, dans la fraîcheur d'octobre, les déposer dans un panier à fruits avec des pommes les aidera à mûrir.

Novembre

Paré pour les premières neiges?

La chasse aux œufs d'automne

Les œufs d'escargots peuvent être cherchés dans le compost et déposés à l'air libre où ils sécheront.

Fruits sauvages

Après les premières gelées, les fruits sauvages comme les prunelles et les coings ornementaux perdent leurs tannins amers et sont mûrs pour la récolte.

Une protection efficace pour l'hiver

Ne coupez pas les tiges sèches de plantes ornementales, mais attachez-les ensemble.

Des gravillons plutôt que du sel

Le sel mélangé à l'eau de dégivrage arrive dans les plates-bandes et risque d'abîmer les plantes.

Décembre

Salut le jardin, et à l'année prochaine

Pense-bête

Absolument arroser les plantes en pot sur le balcon lorsqu'il ne gèle pas.

Un nid douillet

Pour que les mésanges puissent à nouveau s'installer au printemps prochain, il faudrait maintenant nettoyer les nichoirs.

Un chaud manteau

On peut protéger les vignes et les kiwis avec des sacs de jute ou des nattes. Ainsi, ils ne dessècheront pas et seront épargnés par le gel.

Le moment des semis

Si vous souhaitez planter des fleurs dès le mois de mai, vous pouvez en commencer la culture en intérieur dès à présent.

BIBLIOGRAPHIE

Das Gartenjahr

de Ian Spence
Éditions Dorling
Kindersley 2021
ISBN: 978-3-8310-4153-4
env. 26 CHF

Gartenjahr für Einsteiger

de Joachim Mayer
Éditions Gräfe und
Unzer 2018
ISBN: 978-3-8338-3946-7
env. 13 CHF

STIHL NETTOIE À HAUTE PRESSION



RE 90 PLUS, RE 110, RE 130 PLUS
NETTOYEUR HAUTE PRESSION

La qualité engendre du plaisir. Avec les nettoyeurs haute pression STIHL, les travaux de nettoyage autour de la maison, du jardin et des véhicules peuvent être effectués facilement.

- Raccord rapide anti-vrille
- Raccord rapide (RE 110)
- Tuyau à haute pression renforcé en acier (RE 130 PLUS)

**EXCLUSIVEMENT CHEZ VOTRE
REVENDEUR SPÉCIALISÉ**

PLUS SUR [FR.STIHL.CH](https://fr.stihl.ch)



STIHL

Le risque de chute à domicile

De nombreuses personnes âgées souhaitent rester chez elles aussi longtemps que possible. Or, un emménagement en EMS est souvent envisagé en raison du risque qu'elles ont de tomber. Une solution permet de résoudre ce dilemme.

PUBLIREPORTAGE

Les chiffres du Bureau de prévention des accidents (BPA) sont clairs: chaque année, en Suisse, environ 280 000 personnes* font une chute dont la gravité nécessite un traitement médical ou un séjour hospitalier. Chaque année aussi, pas moins de 1400 personnes décèdent des suites d'une chute. 96 pour cent d'entre elles sont des personnes âgées.

La peur de chuter paralyse

Les enfants souhaitent éviter à leurs parents âgés de faire une chute à la maison. Ils leur recommandent donc souvent d'emménager dans un EMS, même s'ils sont encore en pleine possession de leurs capacités mentales et en mesure de tenir leur ménage. Les escaliers reliant la chambre à coucher au salon ou à la cuisine: voilà ce qui les inquiète le plus.

De fait, les escaliers constituent l'un des principaux risques de chute. Quand une personne âgée perd l'équilibre, elle n'a généralement plus la force de se retenir à la main courante. Cela entraîne des fractures, des

contusions ou pire encore. Après une chute de ce genre, la personne développe souvent une peur des escaliers. Et même guérie de ses blessures, elle considère un emménagement en EMS comme inévitable.

On ne doit pas forcément en arriver là. Christine Rochat** décrit la situation de sa mère: «À 84 ans, elle a encore toute sa tête. Mais son arthrose de la hanche la handicape. Son équilibre est instable. Cela l'inquiète, surtout à cause des escaliers. Elle vit dans la peur constante de tomber, ce qui affecte sa qualité de vie. Nous en étions venus à envisager un passage en EMS. Mais cela voulait dire qu'elle aurait dû quitter la maison dans laquelle elle vit depuis 40 ans, et donc s'éloigner de ses amies.»

Le monte-escaliers a résolu le problème

Une idée a germé le jour où Christine Rochat a entendu par hasard une émission de radio consacrée aux seniors et aux monte-escaliers. Elle a immédiatement fait des recherches sur Internet. Un monte-escaliers: voilà la solution dont sa mère avait besoin. «Nous avons fait venir un consultant de la maison Stannah. Il a examiné la situation et nous a envoyé un devis. Nous avons décidé de faire réaliser ce projet. Une semaine plus tard, le monte-escaliers était installé. Aujourd'hui, ma mère est parfaitement satisfaite. Elle peut continuer à vivre chez elle et se sent de nouveau en sécurité. Le monte-escaliers circule dans les deux sens, quand ma mère le souhaite. Il est sûr et silencieux. Ma mère a retrouvé le sourire.»



Oui à la sécurité et à la qualité de vie

Beat Mühlemann est responsable technique chez Stannah. Il confirme l'impression de Christine Rochat: «C'est ce que nous voyons tous les jours: un monte-escaliers améliore considérablement la sécurité à domicile. Il évite aux personnes âgées de devoir entrer en EMS à un moment où elles n'en ont pas encore absolument besoin. Comparé au prix des maisons de retraite, un monte-escaliers est amorti en un mois.»

Avec cette solution, tout le monde y gagne: les personnes âgées et leurs proches, qui sont rassurés de savoir que leurs parents peuvent continuer à vivre en sécurité et avec plaisir dans leurs quatre murs.

*Source: <https://www.bfu.ch/fr/le-bpa/campagnes/campagne-chutes>

**Nom modifié

L'ESSENTIEL EN BREF

- Les chutes à domicile constituent l'un des principaux risques pour les seniors.
- De nombreuses personnes âgées préfèrent vivre chez elles plutôt qu'en EMS.
- Un monte-escaliers améliore leur qualité de vie et facilite leur quotidien à la maison.
- Pour en savoir plus sur le fabricant suisse de monte-escaliers:

www.stannah.ch

Tél. 021 510 48 38

sales@stannah.ch



Stannah

Préservez votre mobilité avec nous!




Les monte-escaliers de la maison HERAG, une entreprise Suisse, proposent depuis près de 40 ans, des solutions pour votre qualité de vie, votre sécurité et votre confort. En vous offrant, en plus, un service parfait.

1. Conseils gratuits et sans engagement
2. S'adapte facilement à la plupart des escaliers
3. Installation rapide et simple
4. Convient également pour le transport de marchandises

Absolument unique

- Avec un seul mouvement d'une seule main la chaise peut être ouverte et fermée (en option).
- Le système à deux tubes garantit stabilité et sécurité.

Commandez gratuitement les informations pour vous convaincre.

détacher ici 

Stannah
En collaboration avec 

HERAG AG
Steinackerstrasse 6
8902 Urdorf

sales@stannah.ch
www.stannah.ch

Zürich – Basel – Bern
Tél. 044 512 31 03

Moudon
Tél. 021 510 48 38

Lugano
Tél. 091 210 98 10

Oui, envoyez-moi vos informations gratuites

TCS FR

Nom/Prénom

Rue

NPA/Lieu

Téléphone

Veuillez nous envoyer le coupon à: HERAG SA, Clos des Terreaux 8, 1510 Moudon

www.stannah.ch

Face aux défis climatiques, Gjosa révolutionne la douche

Fondée en 2016, la jeune pousse biennoise a développé un pommeau inspiré du principe de fractionnement de l'eau. Son utilisation permet d'économiser 65% d'eau et d'énergie, soit une économie d'environ 31 000 litres d'eau par an et par personne. Gjosa offre ainsi une solution efficace et rentable aux ménages afin de contribuer, à leur échelle, aux défis climatiques.

TEXTE DE MARTIN AUGER, JOURNALISTE
PHOTO GJOSA SA

L'Europe suffoque. Avec les épisodes caniculaires à répétition dus au changement climatique, la problématique de l'eau est un enjeu crucial. On estime que près de deux milliards de personnes, soit un quart de la population mondiale, n'ont pas d'accès à l'eau potable aujourd'hui. Un constat alarmant qui exige des solutions technologiques et des changements de comportements individuels. Mais comment et à quel prix?

Depuis sa fondation en 2016, Gjosa est convaincue que cette transition est possible. La start-up biennoise, spécialisée dans l'innovation Water-Tech, a mis tout son savoir-faire dans le développement de solutions intelligentes, à la fois écologiques et économiques, pour tout le monde. Cette innovation se matérialise dans un pommeau de douche.

Baptisé GS3, son utilisation permet d'économiser environ 65% d'eau et d'énergie. Dans les faits, une douche quotidienne de 10 minutes permet une économie de 85 litres d'eau par jour et par personne. Soit 31 000 litres par an. Alors qu'une douche moyenne nécessite 13 litres d'eau par minute, le pommeau de douche de Gjosa réduit sa consommation à environ 4,5 litres par minute! Et ce grâce à la technologie brevetée «Jet-Fusion».

En effet, Gjosa, dont le nom signifie «jaillir» ou «geyser» en islandais, s'est inspirée du principe du fractionnement des gouttelettes, utilisé dans les moteurs de fusée et dans l'industrie



médicale. Deux jets entrent en collision à haute vitesse dans le pommeau pour agir comme un accélérateur de particules d'eau. L'eau sera ensuite diffusée en fines gouttelettes sur le corps, de manière homogène et efficace. Ainsi, ce pommeau de douche à faible débit fractionne le flux d'eau tout en accélérant la vitesse des gouttelettes. Cette technologie ne compromet en rien le confort et l'expérience de douche.

Distinguée par la Fondation Solar Impulse, qui a répertorié un millier de «solutions propres et rentables à la crise environnementale», la société biennoise Gjosa offre une solution aux ménages à la fois protectrice de l'environnement et économiquement viable. Avec la GS3, Gjosa entend ainsi apporter son expertise et son savoir-faire à tout un chacun pour répondre aux enjeux climatiques.

Fait remarquable, L'Oréal, leader mondial de la beauté, déploiera prochainement un pommeau utilisant la technologie «Jet-Fusion» dans ses

salons de coiffure. Preuve de cette technologie suisse révolutionnaire, le magazine «Time» l'a élue l'une des 100 meilleures innovations mondiales en 2021.

Un pommeau de douche unique au monde, qui contribue individuellement et collectivement, à préserver notre planète et ses ressources en eau.

L'ESSENTIEL EN BREF

- La mission de Gjosa est la préservation de l'eau. Elle considère la technologie comme une force motrice d'un futur durable.
- Selon l'ONU, 66% de la population devrait connaître un stress hydrique en 2025.
- Le pommeau de douche Gjosa GS3 permet, grâce à sa technologie embarquée, une économie substantielle d'eau et d'énergie, à savoir 65%.
- Plus d'informations sur www.gjosa.com

« Nous avons été accompagnés dans toutes les démarches pour vendre notre maison au bon moment et au meilleur prix »

Après 52 années passées dans leur maison du Chablais Vaudois, Josiane et Daniel ont décidé de vendre. Trop d'entretien, pas assez de temps libre pour profiter de leur retraite. Mission accomplie en deux mois et au prix du marché. Voici leur histoire :



A la question de savoir pourquoi ne pas effectuer les démarches par eux-mêmes, il répond : «**Je ne suis pas marchand de biscômes. Je n'aime pas les négociations trop longues et les demandes de rabais absurdes.**» Josiane continue : «**On voulait vendre à un prix juste mais on ne le connaissait pas.**»

Un logiciel qui sélectionne les trois meilleurs courtiers

Ce qui différencie Bestag de ses concurrents, c'est la possibilité d'identifier, grâce à son logiciel unique, les courtiers qui ont vendu des biens similaires au meilleur prix dans la région. L'algorithme sélectionne les trois plus qualifiés.

Dans la semaine qui suit, les trois courtiers viennent, chacun leur tour accompagnés d'un expert de chez Bestag, effectuer leur estimation du bien. L'entreprise fournit également deux estimations hédonistes. «**C'était rassurant d'avoir cinq avis complémentaires. Cela nous a permis de déterminer le juste prix de vente.**», dit le couple, avant de choisir le courtier pour lequel ils ont eu le plus d'affinité, afin qu'il s'occupe de la commercialisation de leur propriété.

Pour Daniel, «**à 82 ans, c'était de plus en plus difficile de s'occuper de la maison**». En septembre 2021, il accepte la proposition de Josiane, sa femme : vendre la propriété pour s'installer dans un appartement neuf.

Une formule pour connaître le juste prix de vente

Après quelques recherches, Daniel contacte Bestag. Il explique sa situation, puis précise : «**J'ai des connaissances qui travaillent dans l'immobilier, mais je souhaitais un œil externe, objectif.**»

Bestag, c'est la certitude d'avoir vendu au meilleur prix

L'élaboration du juste prix permet aussi de vendre rapidement sans négociation à la baisse. Début novembre, les visiteurs affluent déjà. Seulement deux mois plus tard (contre plus de six en moyenne dans le district), le couple accepte une offre. «**Et le mieux, c'est qu'à aucun moment on ne s'est sentis pressés. Tout s'est déroulé de manière naturelle**» concluent Josiane et Daniel, depuis leur terrasse au cœur de Monthey.



Vous souhaitez vendre un bien immobilier ? Contactez Bestag !

info@bestag.ch

**Vaud : 021 552 59 00
Genève : 022 552 08 50
Fribourg : 026 552 08 50**

**Bureau romand :
021 552 59 00**

bestag.ch



Scannez le QR code et découvrez la vidéo explicative

Faites des économies avec TCS Benefits



3.5% Cashback

m electronics
MIGROS

L'électronique pour tous

Vous trouverez un vaste choix de grandes marques aux rayons Électronique grand public et Électronique domestique. **En tant que membre du TCS, vous récupérez 3.5% de cashback en commandant vos produits à la boutique en ligne.**



3% Cashback

Booking.com

Le monde à portée de clic

Sur Booking.com vous pouvez réserver votre chambre d'hôtel et votre appartement ou maison de vacances en un seul clic et vous profitez de tarifs imbattables. **Les membres du TCS bénéficient également de 3% de cashback sur leur réservation.**



5% Cashback

MANOR

Shopping à volonté

La boutique en ligne Manor vous propose tout un choix de produits sélectionnés répondant à tous les besoins : vêtements, montres, bijoux, jouets, articles de papeterie, bagagerie, vins etc. **Les adhérents du TCS récupèrent 5% de cashback.**

Toutes les offres sur benefits.tcs.ch et sur l'appli TCS. Téléchargement :



touringshop.ch

Commandez simplement et confortablement à la maison

MASSEUR MUSCULAIRE PROFESSIONNEL



BATTERIE EXTERNE AVEC FONCTION DE CHARGE SANS FIL 10'000 MAH



SENIX ASPIRATEUR / SOUFFLEUR ÉLECTRIQUE AVEC BROYEUR



FOUR À PIZZA ÉLECTRIQUE

Prix membres: CHF 269.-/pièce

Prix non-membres: CHF 369.-/pièce

No. d'art. 231 504 09

(frais de port CHF 9.90)

Avec ce four à pizza électrique, faites entrer la Bella Italia directement chez vous. Ce four est **idéal pour préparer toutes sortes de pizzas**. Grâce à la **plaque en pierre combinée à la chaleur du niveau supérieur et inférieur**, ce four à pizza peut produire une **chaleur d'environ 400 °C** et permet d'obtenir en **quelques minutes une pâte dorée et croustillante** comme dans votre restaurant italien préféré. Les boutons rotatifs permettent une utilisation et un contrôle simple de la température. La pelle en acier inoxydable incluse vous permet d'apporter sur la table votre création en toute sécurité et confortablement.

- Matériau: tôle galvanisée
- Matériau de la plaque chauffante: pierre à pizza
- Dimensions (lxlxh): 37x37,5x28 cm
- Poids: 13,2 kg
- Tension de fonctionnement: 220-240 V ~ 50-60 Hz
- Puissance nominale: 1800 Watts
- Plage de température: 160-400 °C
- Pizza jusqu'à 30 cm
- Longueur du câble d'alimentation: 1,1 m
- Garantie: 24 mois

Contenu de la livraison

1x four à pizza, 1x pierre à pizza, 1x tiroir ramasse-miettes, 1x pelle en acier inoxydable



PRIX:
CHF 269.-

ÉCONOMIE:
CHF 100.-

 wellcraft®





AGROLA

MOBILITÉ DURABLE – NOUS INVESTISSONS DANS DE NOUVELLES ÉNERGIES!



Faites le plein d'électromobilité avec de l'énergie solaire!



AGROLA étend en permanence son réseau de stations de recharge rapide. Sur nos sites, vous trouverez également un Shop et des toilettes. Les stations sont abritées et fonctionnent à 100% avec de l'énergie solaire suisse. L'application d'électromobilité d'AGROLA vous aide à trouver des stations de recharge parmi les quelque 120'000 stations de Suisse et d'Europe.

agrola.ch/electromobilite



Hydrogène – pour une mobilité durable en Suisse.

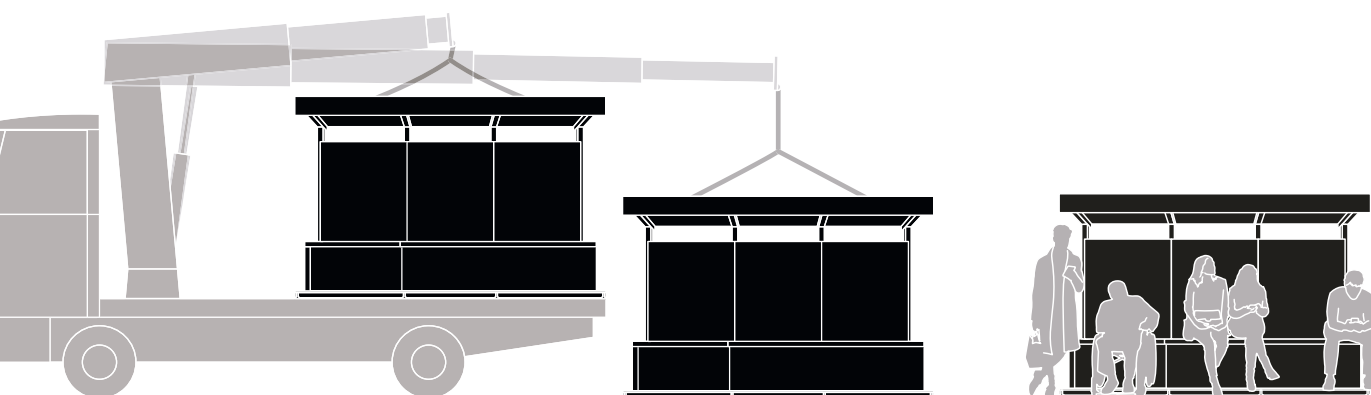
L'hydrogène est l'un des vecteurs d'énergie de l'avenir – propre et neutre en CO₂. La technologie de l'hydrogène est un type de propulsion durable et sans émissions. Nous nous investissons en faveur de la mise en place d'un réseau national de stations de ravitaillement en hydrogène. Chez AGROLA, vous avez la garantie de vous ravitailler uniquement en hydrogène vert issu à 100% d'énergie renouvelable.

agrola.ch/hydrogene

testudo



une alternative flexible
aux abris bus permanents



Sans ancrage au sol, Testudo peut
être mis en place par deux personnes
en 30 minutes seulement.

Fabriqué en Suisse
Demandes de brevet
N° CH070648/2021
N° FR2112920



Nous recherchons des distributeurs.

www.testudo.mobi info@testudo.mobi